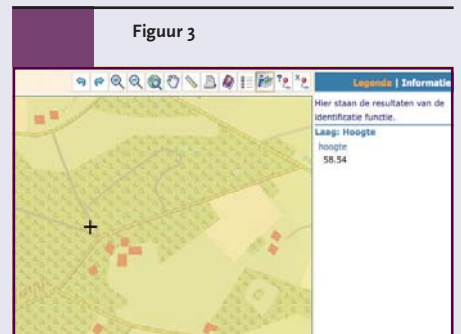
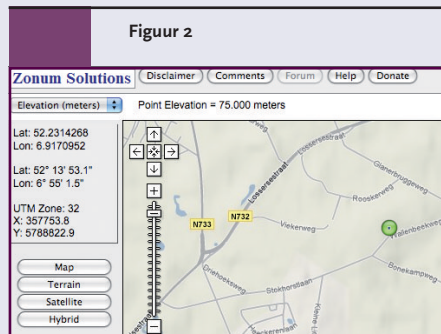


# Op de hoogte?

Onlangs was het kaartje linksboven (figuur 1) tijdens de lunchpauze op het instituut waar ik werk een bron van discussie. Het verscheen op 30 juni in de *Twentse Courant Tubantia* bij een artikel over het hoogste punt van Enschede. Volgens de krant was dat 65m boven NAP, bij een bekend wokrestaurant. Vervolgens stond dat hoogste punt afgebeeld op de verkeerde plaats, want die Chinees zit wel op de oostelijke uitvalsweg (de Gronausestraat), maar veel dichterbij het centrum, ongeveer waar het punt voor 50 tot 60m staat. Vanaf daar loopt de weg overduidelijk naar beneden, richting het riviertje de Glane op de Duitse grens. Maar de kleuren en hoogtelijnen in de kaart suggereren dat het landschap omhoog loopt richting Duitsland...

Het is natuurlijk makkelijk de makers van wat krantenredacties een *infographic* noemen af te kraken, maar zouden we het zelf beter kunnen? In deze tijden van *Google Maps* en *Wikipedia* moet het toch eenvoudig zijn het hoogste punt van Enschede te vinden. Dat blijkt tegen te vallen. De eerste *hit* in de zoekmachine leidt ons naar *MapTools* ([www.zonums.com/gmaps/maptool.php](http://www.zonums.com/gmaps/maptool.php)), een site waar je op een willekeurige plek in de wereld kunt klikken en dan de hoogte ziet. Maar je kunt niet vragen: wat is het hoogste punt? Ingezoomd op Enschede vinden we zo na veel geklik in het noordoosten van de gemeente een punt van maar liefst 75m (figuur 2). Maar nergens op deze site komen we erachter waar de hoogtedata vandaan komen en aan de lunchtafel werd de betrouwbaarheid ervan in twijfel getrokken.

In Nederland is Rijkswaterstaat verantwoordelijk voor de officiële hoogtecijfers en houdt daartoe het *Actueel Hoogtebestand Nederland (AHN)* bij. Deze bevat nauwkeurige hoogtemetingen, verricht met laser altimetrie. Maar de gegevens zijn niet zomaar gratis beschikbaar. We kunnen er alleen naar kijken op de website [www.ahn.nl](http://www.ahn.nl) en, op dezelfde manier als bij *MapTools*, proberen een hoogpunt te vinden door herhaald klikken. Voor



hetzelfde punt vinden we hier een hoogte van 58.54m (figuur 3). Dat getal wordt met meer instemming begroet, maar de cartografen onder ons merken op dat zo'n website wel grappig is, maar onbruikbaar om een overzicht van de hoogte in Enschede te krijgen. Daarvoor werkt de traditionele topografische kaart (figuur 4) eigenlijk nog het best. Hier zien we hoogtelijnen en hoogtecijfers, en zo kunnen we bijvoorbeeld afleiden dat de Stokhorstlaan eerst in oostelijke richting omhoogloopt naar ergens tussen de 60 en 61,8m en dan weer afloopt richting Wallenbeek en verder oostwaarts. Het zou mooi zijn als je deze informatie ook van de AHN-site zou kunnen afleiden. Dan waren we tenminste echt op de hoogte! •

